

Devoir Terminale ES

Exercice 1

	2 ^{ème} trimestre 2004	2 ^{ème} trimestre 2005	2 ^{ème} trimestre 2006
Indice de référence des loyers	100		105,45
Montant en euros d'un loyer révisé sur la base de l'indice	800	820,80	

Quel était l'indice de référence des loyers du 2^{ème} trimestre 2005 ?

Quel sera le montant du loyer révisé sur la base de l'indice de référence des loyers du 2^{ème} trimestre 2006?

Calculer le pourcentage d'évolution de l'indice entre le 2^{ème} trimestre 2005 et le 2^{ème} trimestre 2006.

Exercice 2

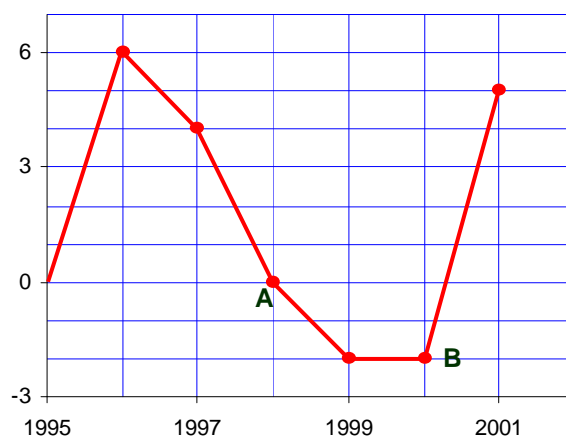
Le graphique ci-contre représente les évolutions successives en pourcentage du chiffre d'affaires d'une entreprise X de 1995 à 2001.

Ainsi en 1996 le chiffre d'affaires a augmenté de 6% par rapport 1995.

Donner de même une interprétation des points A et B du graphique.

Peut-on dire que le chiffre d'affaires a constamment baissé de 1996 à 1999 ?

Calculer les montants des différents chiffres d'affaires et compléter le tableau :



Année	1996	1997	1998	1999	2000	2001
Chiffre d'affaires en €				5 252 222		

Exercice 3

1) Un capital est placé au taux d'intérêts composés de 3,5% par an. Au bout de combien d'années, sans effectuer de retrait, ce capital aura-t-il plus que doublé ?

2) Le gouvernement d'un pays envisage de baisser l'impôt de 2% par an. Au bout de combien d'années, l'impôt aura-t-il baissé d'au moins 20% ?